

# SCHEDA TECNICA – GIUBBOTTO COLLINS

COD. HH625

## TESSUTO

ESTERNO:

100% poliestere mini Rip-Stop spalmato in PVC

INTERNO:

Imbottitura con ovatta e fodera in pile 100% poliestere

## DESCRIZIONE

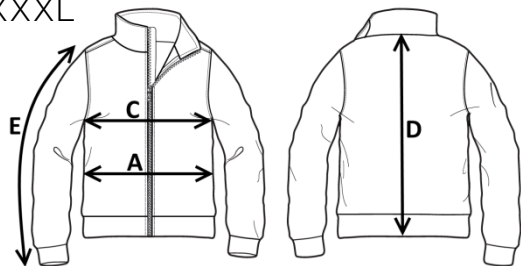
Giubbotto imbottito con chiusura anteriore con cerniera coperta da patella chiusa con bottoni automatici, cappuccio interno al collo chiuso con velcro.

Tasca portacellulare chiusa con aletta e velcro applicato al petto destro, una tasca a filetto accanto al portacellulare chiusa con cerniera verticale, un taschino a filetto a sinistra chiuso con cerniera, due tasche inferiori applicate chiuse con aletta e velcro, una tasca interna a sinistra chiusa con velcro.

Polsi al fondo manica chiusi con alamaro regolabile con velcro, polsi interni in maglia elastica e coulisse al fondo del capo.

## TAGLIE

S, M, L, XL, XXL, XXXL



Il margine di tolleranza produttivo, nel rispetto delle dimensioni della taglia, può essere del +/- 3%

| SIZE - cm                   | S    | M    | L    | XL   | XXL  | XXXL |
|-----------------------------|------|------|------|------|------|------|
| C – ½ CIRCONFERENZA TORACE  | 58   | 60   | 63   | 66   | 69   | 72   |
| A – ½ CIRCONFERENZA VITA    | 57,0 | 59,0 | 61,0 | 64,0 | 67,0 | 70   |
| D – LUNGHEZZA CENTRO DIETRO | 70   | 72   | 74   | 76   | 78   | 80   |
| E – LUNGHEZZA MANICA        | 64,5 | 66,0 | 67,5 | 69,0 | 70,5 | 72,0 |

rossini.  
TECH

CE

1° categoria per rischi minimi



V4 – ARMY GREEN/NERO



ZY – NERO/GRIGIO



ZX – BLU/NERO



GY – GRIGIO/NERO



V4 – ARMY GREEN/NERO



# TECHNICAL SHEET – COLLINS JACKET

CODE HH625

## FABRIC

OUTER:

100% polyester mini Rip-Stop coated with PVC

INNER:

Padding in wadding and lining in 100% polyester

## DESCRIPTION

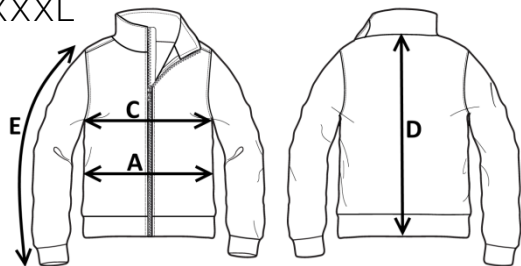
Padded jacket with front zip closure covered by a flap with snap buttons closure, hood closed with Velcro inside the collar.

Cell phone pocket closed with a flap and Velcro on the right chest, one welt pocket next to the mobile phone pocket closed with a vertical zip, one welt pocket on the left closed with a zip, two lower patch pockets closed with a flap and Velcro, one internal pocket on the left closed with Velcro.

Cuffs at the bottom of the sleeve closed with Velcro-adjustable frog button, elastic knitted inner cuffs and drawstring closure at the bottom.

## SIZES

S, M, L, XL, XXL, XXXL



Measurements may vary +/- 3%, tolerance within size scale

| SIZE - cm                 | S    | M    | L    | XL   | XXL  | XXXL |
|---------------------------|------|------|------|------|------|------|
| C – ½ CHEST CIRCUMFERENCE | 58   | 60   | 63   | 66   | 69   | 72   |
| A – ½ WAIST CIRCUMFERENCE | 57,0 | 59,0 | 61,0 | 64,0 | 67,0 | 70   |
| D – CENTER BACK LENGTH    | 70   | 72   | 74   | 76   | 78   | 80   |
| E – SLEEVE LENGTH         | 64,5 | 66,0 | 67,5 | 69,0 | 70,5 | 72,0 |

**rossini.**  
TECH

CE

1ST CATEGORY  
FOR MINIMUM RISKS



V4 – ARMY GREEN/BLACK



ZY – BLACK/GREY



ZX – BLUE/BLACK



GY – GREY/BLACK



V4 – ARMY GREEN/BLACK



# FICHA TÉCNICA – CHAQUETA COLLINS

CÓD. HH625

## COMPOSICIÓN

EXTERIOR:

100% poliéster mini Rip stop recubierto de pvc

INTERIOR:

Acolchado con guata y forro en tejido polar 100% poliéster

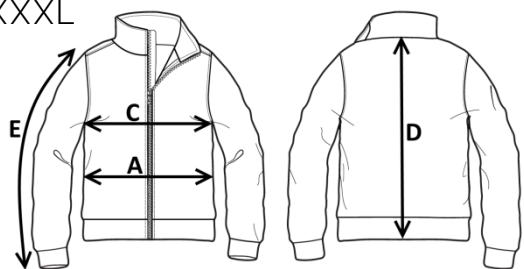
## DESCRIPCIÓN

Chaqueta acolchada con cierre de cremallera frontal cubierta por una solapa cerrada con botones automáticos, capucha interna cerrada con velcro.

Bolsillo para el móvil cerrado con solapa y velcro a la derecha del pecho, un bolsillo de ojal junto al compartimento para el móvil cerrado con cremallera vertical, un bolsillo de ojal con cremallera a la izquierda, dos bolsillos de parche en la parte inferior cerrados con velcro, un bolsillo interno a la izquierda cerrado con velcro. Puños al final de la manga cerrados con alamar regulable con velcro, puños internos en punto elástico y cordón regulador en el fondo.

## TALLAS

S, M, L, XL, XXL, XXXL



El margen de tolerancia productiva, respetando las dimensiones de la talla, puede ser de +/- 3%

| SIZE - cm                          | S    | M    | L    | XL   | XXL  | XXXL |
|------------------------------------|------|------|------|------|------|------|
| C – ½ CIRCUNFERENCIA TORÁCICA      | 58   | 60   | 63   | 66   | 69   | 72   |
| A – ½ CIRCUNFERENCIA DE LA CINTURA | 57,0 | 59,0 | 61,0 | 64,0 | 67,0 | 70   |
| D – LONGITUD CENTRAL ESPALDA       | 70   | 72   | 74   | 76   | 78   | 80   |
| E – LONGITUD DE LA MANGA           | 64,5 | 66,0 | 67,5 | 69,0 | 70,5 | 72,0 |

rossini.  
TECH



1ª categoría  
para riesgos mínimos



V4 – VERDE MILITAR/NEGRO



ZY – NEGRO/GRIS



ZX – AZUL/NEGRO



GY – GRIS/NEGRO



V4 – VERDE MILITAR/NEGRO





# FISA TEHNICA – GEACĂ COLLINS

COD. HH625

## MATERIAL

EXTERIOR:

100% poliester mini Rip-Stop spalmato aplicat din PVC

INTERIOR:

Umplutură din vatelină și căptușeală din fleece 100% poliester

## DESCRIERE

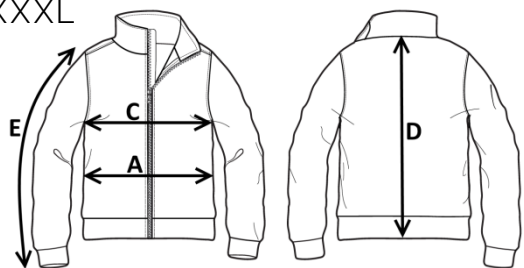
Geacă căptușită cu închidere în față cu fermoar acoperit cu clapetă închisă cu capse, capișon interior pe guler închis cu scai.

Buzunar pentru mobil închis cu clapă și scai aplicat pe piept în partea dreaptă, un buzunar welt în dreptul celui pentru mobil închis cu fermoar vertical, un buzunar welt pe stânga, închis cu fermoar, două buzunare inferioare aplicate închise cu clapă și scai, un buzunar interior în stânga închis cu scai.

Manșete la mânecă închise cu închizătoare reglabilă cu scai, manșete interioare din material elastic și cordon inserat de închidere în partea inferioară.

## MĂRIMI

S, M, L, XL, XXL, XXXL



Marja de toleranță a producției, respectând dimensiunile mărimii, poate fi de +/-3%.

| SIZE - cm                  | S    | M    | L    | XL   | XXL  | XXXL |
|----------------------------|------|------|------|------|------|------|
| C – ½ CIRCUMFERINȚĂ TORACE | 58   | 60   | 63   | 66   | 69   | 72   |
| A – ½ CIRCUMFERINȚĂ TALIE  | 57,0 | 59,0 | 61,0 | 64,0 | 67,0 | 70   |
| D – LUNGIME SPATE          | 70   | 72   | 74   | 76   | 78   | 80   |
| E – LUNGIME MÂNECĂ         | 64,5 | 66,0 | 67,5 | 69,0 | 70,5 | 72,0 |

rossini.  
TECH



Categoria I pentru riscuri minime



V4 – ARMY GREEN/NEGRU



ZY – NEGRU/GRI



ZX – BLEUMARIN/NEGRU



GY – GRI/NEGRU



V4 – ARMY GREEN/NEGRU

