

SCHEDA TECNICA – GIUBBETTO FANGIO

COD. A10805

TESSUTO

60% cotone drill

40% poliestere

Peso 250 g/m²

DESCRIZIONE

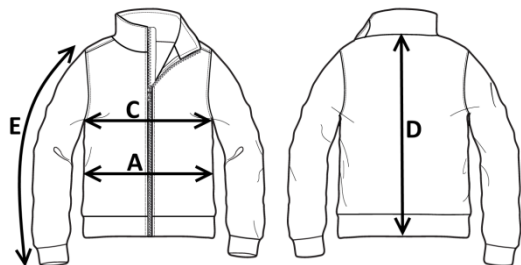
Giubbetto da lavoro con collo alla coreana con velcro e bottone automatico.

Un taschino applicato al petto destro chiuso con aletta e velcro, un taschino applicato su manica sinistra chiuso con aletta e velcro, una piccola tasca inferiore a filetto chiusa con cerniera, due tasche inferiori a filetto chiuse con cerniera verticale, una tasca inferiore applicata al petto destro chiusa con velcro.

Rinforzo in tessuto di colore a contrasto sui gomiti, chiusura anteriore con cerniera.

TAGLIE

S, M, L, XL, XXL, XXXL



V4 – ARMY GREEN/NERO



GY – GRIGIO/NERO



ZX – BLU/NERO



1° categoria per rischi minimi

rossini.
TECH



V4 – ARMY GREEN/NERO



Il margine di tolleranza produttivo, nel rispetto delle dimensioni della taglia, può essere del +/- 3%

SIZE - cm	S	M	L	XL	XXL	XXXL
C – ½ CIRCONFERENZA TORACE	54	57	60	63	66	69
A – ½ CIRCONFERENZA VITA	52,5	55,5	58,5	61,5	64,5	67,5
D – LUNGHEZZA CENTRO DIETRO	66	67,5	70	72,5	75	77,5
E – LUNGHEZZA MANICA CON POLSO	64	65,5	67	68,5	70	71,5

DATA SHEET – FANGIO JACKET

CODE A10805

FABRIC

60% cotton drill
40% polyester
Weight 250 g/m²

DESCRIPTION

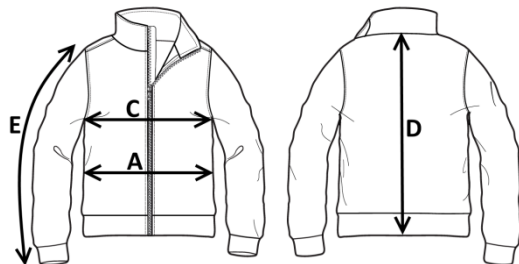
Korean collar work jacket with Velcro and snap button.

A small patch breast pocket on the right closed with flap and Velcro, a small patch pocket on the left sleeve closed with flap and Velcro, a small lower welt pocket closed with a zip, two lower welt pockets closed with vertical zips, a lower pocket on the right chest closed with Velcro.

Contrasting fabric reinforcement on the elbows, front zip closure.

SIZES

S, M, L, XL, XXL, XXXL



V4 – ARMY
GREEN/BLACK



GY – GREY/BLACK



ZX – BLUE/BLACK



1ST CATEGORY
FOR MINIMUM RISKS

rossini.
TECH



V4 – ARMY GREEN/BLACK

Measurements may vary +/- 3%, tolerance within size scale

SIZE - cm	S	M	L	XL	XXL	XXXL
C – ½ CHEST CIRCUMFERENCE	54	57	60	63	66	69
A – ½ WAIST CIRCUMFERENCE	52,5	55,5	58,5	61,5	64,5	67,5
D – CENTER BACK LENGTH	66	67,5	70	72,5	75	77,5
E – SLEEVE LENGTH WITH CUFF	64	65,5	67	68,5	70	71,5

FICHA TÉCNICA – CAZADORA FANGIO

CÓD. A10805

COMPOSICIÓN

60% algodón drill

40% poliéster

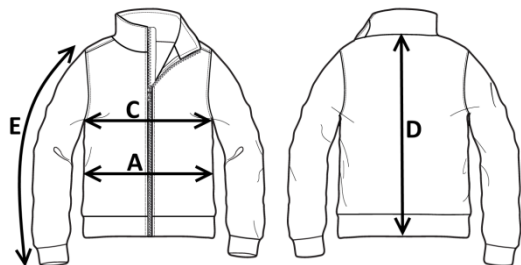
Peso 250 g/m²

DESCRIPCIÓN

Cazadora de trabajo con cuello mao, velcro y botón automático. Un bolsillo en el lado derecho del pecho cerrado con solapa y velcro, un pequeño bolsillo en la manga izquierda cerrado con solapa y velcro, un pequeño bolsillo de ojal en la parte inferior cerrado con cremallera, dos bolsillos de ojal en la parte inferior cerrados con cremallera vertical, un bolsillo en la parte inferior derecha del pecho cerrado con velcro. Refuerzo en tela de color en contraste a la altura de los codos, cierre frontal con cremallera.

TALLAS

S, M, L, XL, XXL, XXXL



V4 – VERDE MILITAR/NEGRO



GY – GRIS/NEGRO



ZX – AZUL/NEGRO



1ª categoría
para riesgos mínimos

rossini.
TECH



V4 – VERDE MILITAR/NEGRO

El margen de tolerancia productiva, respetando las dimensiones de la talla, puede ser de +/- 3%

SIZE - cm	S	M	L	XL	XXL	XXXL
C – ½ CIRCUNFERENCIA TORÁCICA	54	57	60	63	66	69
A – ½ CIRCUNFERENCIA DE LA CINTURA	52,5	55,5	58,5	61,5	64,5	67,5
D – LONGITUD CENTRAL ESPALDA	66	67,5	70	72,5	75	77,5
E – LONGITUD DE LA MANGA HASTA LA MUÑECA	64	65,5	67	68,5	70	71,5

FISA TEHNICA – GEACĂ FANGIO

COD. A10805

MATERIAL

60% bumbac dril

40% poliester

Greutate 250 g/m²

DESCRIERE

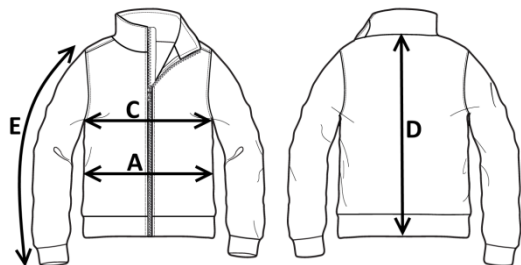
Geacă de lucru cu guler în stil coreean cu clapetă și capsă.

Un buzunar mic aplicat la piept în partea dreaptă, închis cu clapă și scai, un buzunar mic aplicat pe mâneca stângă închis cu clapă și scai, un buzunar mic tip welt în partea de jos închis cu fermoar, două buzunare inferioare cu welt închise cu fermoar vertical, un buzunar inferior aplicat pe piept în partea dreaptă, închis cu scai.

Întăritură din material de culoare contrastantă pe coate, închidere în față cu fermoar.

MĂRIMI

S, M, L, XL, XXL, XXXL



V4 –
ARMY GREEN/NEGRU



GY –
GRI/NEGRU



ZX –
BLEUMARIN/NEGRU



Categoria I
pentru riscuri minime

rossini.
TECH



V4 – ARMY GREEN/NEGRU



Marja de toleranță a producției, respectând dimensiunile mărimii, poate fi de +/-3%.

SIZE - cm	S	M	L	XL	XXL	XXXL
C – ½ CIRCUMFERINȚĂ TORACE	54	57	60	63	66	69
A – ½ CIRCUMFERINȚĂ TALIE	52,5	55,5	58,5	61,5	64,5	67,5
D – LUNGIME SPATE	66	67,5	70	72,5	75	77,5
E – LUNGIME MÂNECĂ CU MANȘETĂ	64	65,5	67	68,5	70	71,5